

ANTALYA EKONOMİSİNİN GELİŞİMİ

1. NÜFUS GÖSTERGELERİ

Antalya nüfusu 1985-1990 döneminde yıllık ortalama % 4,8 1990-2000 döneminde ise % 4,2 oranında artış göstermiştir. Son yıllarda nüfus artış oranının yavaşladığı tahmin edilmektedir. Nitekim 2007 yılında sonuçları açıklanan A.D.N.K.S. çalışmaları yerleşmelerin gerçek nüfuslarının tespitine imkân sağlamıştır. Yapılan projeksiyonlara göre Antalya nüfusu, 2005 yılında 2.007.000 olarak tahmin edilirken, il genelindeki toplam nüfus 2007 itibarıyla 2 milyonun altında kalmıştır. 2008 yılında ise yaklaşık 1,86 milyon olarak tespit edilmiştir.

Antalya genelinde en yüksek yıllık nüfus artışı % 4,8 ile 1985-1990 döneminde görülmüştür. Söz konusu dönemde Türkiye'deki artış oranı sadece % 2,2'dir. Nüfus artış hızı Türkiye ortalamasına paralel seyrederken, turizm yatırımlarına paralel olarak, özellikle 1980 yılından sonra büyük ivme kazanmıştır. 1980-2000 döneminde Türkiye nüfusu % 51,6 artarken, Antalya nüfusu % 129,7 ile rekor bir artış göstermiştir.

Antalya'nın nüfusunun Türkiye genelindeki payı 1927 yılında % 1,5, 1980 yılında 1,7 iken; bu oran 2000 yılında % 2,5'e, 2008 yılında % 2,6'ya yükselmiştir.

YILLAR	YILLIK NÜFUS ARTIŞ ORANI		ANTALYA				TÜRKİYE İÇİNDEKİ PAYI (%)
	TÜRKİYE	ARTIŞ ORANI	İL NÜFUSU	ŞEHİR NÜFUSU	MERKEZ BELEDİYE NÜFUSU	YILLIK NÜFUS ARTIŞ ORANI	
1927	13.848.270		206.270	35.533	-		1,49
1935	16.158.018	16,68	242.609	43.857	22.993	17,62	1,50
1940	17.821.950	10,30	256.366	49.903	24.957	5,67	1,44
1945	18.790.174	5,43	278.178	48.714	25.037	8,51	1,48
1950	20.947.188	11,48	311.442	53.972	27.515	11,96	1,49
1955	24.065.763	14,89	357.568	67.480	35.285	14,81	1,49
1960	27.755.820	15,33	416.130	95.424	50.908	16,38	1,50
1965	31.391.421	13,10	486.910	129.657	71.833	17,01	1,55
1970	35.605.176	13,42	577.334	176.008	94.616	18,57	1,62
1975	40.348.719	13,32	669.357	223.089	130.774	15,94	1,66
1980	44.737.957	10,88	748.706	280.837	173.501	11,85	1,67
1985	50.664.458	13,25	891.149	397.712	261.114	19,03	1,76
1990	56.473.035	11,46	1.132.211	602.194	378.208	27,05	2,00
2000	67.804.927	20,07	1.719.751	936.330	603.190	51,89	2,54
2007	70.586.256	4,10	1.789.925	1.127.634	775.157	4,08	2,54
2008	71.517.100	1,32	1.859.275	1.273.940	585.335	3,87	2,60

KAYNAK: TÜİK, DPT (*A.D.N.K.S. VERİLERİ)

2. İSTİHDAM

ANTALYA'DA AKTİF SİGORTALILARIN DAĞILIMI

	2000	2001	2002	2003	2004	2005	2006	2007	2008
SSK	150.651	156.961	182.082	193.352	230.151	272.546	310.835	300.235	305.235
BAĞ-KUR	124.677	127.709	129.704	133.919	140.108	142.224	143.636	150.169	140.942
EMEKLİ SANDIĞI	46.320	47.867	50.794	51.551	51.465	51.429	51.825	25.314	52.752
TOPLAM	321.648	332.537	362.580	378.822	421.724	466.199	506.296	475.718	498.929

KAYNAK: T.C. SOSYAL GÜVENLİK KURUMU, İLEMOD

2000-2006 yılları arasında SSK'lı çalışan sayısı Türkiye genelinde % 48,8 artış gösterirken, aynı dönemde Antalya'da % 106,3 artış olmuştur. 2006-2007 arasındaki % 3,4'lük düşüş görünürken 2007-2008 arasında ise % 1,67'lik artış söz konusudur.

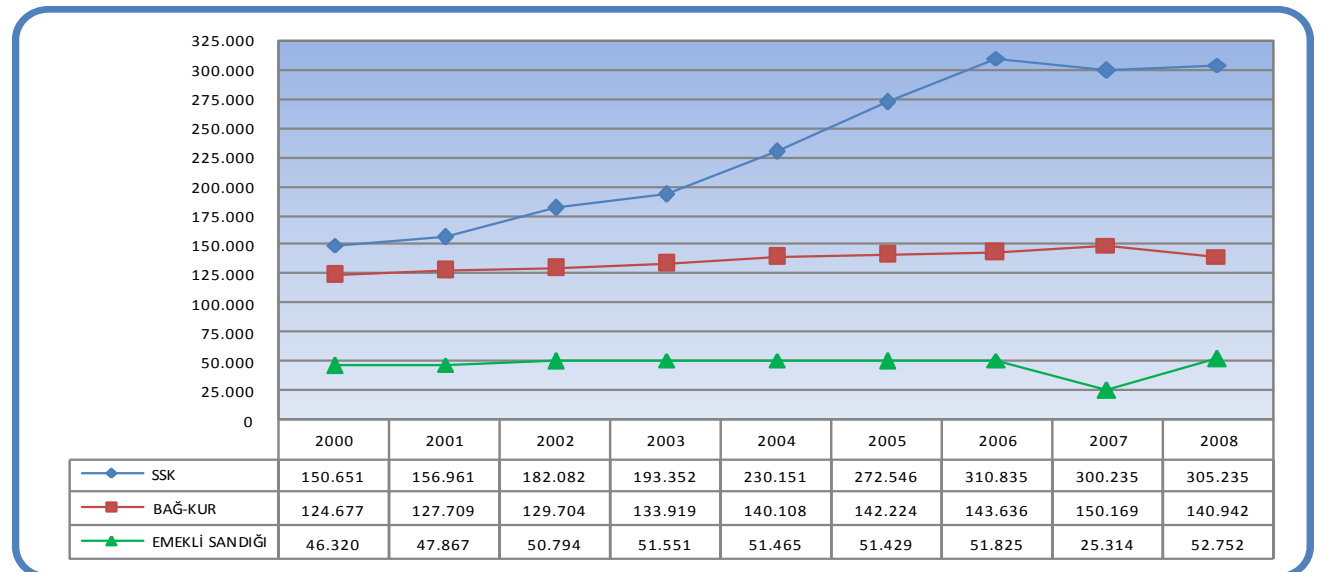
TÜRKİYE' AKTİF SİGORTALILARIN DAĞILIMI

	2000	2001	2002	2003	2004	2005	2006	2007	2008
SSK	5.254.125	4.886.881	5.223.283	5.615.238	6.181.251	6.918.605	7.818.642	8.497.824	9.533.683
BAĞ-KUR	3.312.694	3.336.655	3.321.332	3.383.849	3.448.549	3.354.372	3.375.629	3.376.300	3.260.719
EMEKLİ SANDIĞI	2.156.176	2.236.050	2.372.777	2.408.148	2.404.091	2.402.409	2.420.897	2.444.680	2.464.206
TOPLAM	10.722.995	10.459.586	10.917.392	11.407.235	12.033.891	12.675.386	13.615.168	14.318.804	15.258.608

KAYNAK: T.C. SOSYAL GÜVENLİK KURUMU

2008 sonu itibarıyla, Antalya'da SSK'ya bağlı çalışanların Türkiye genelindeki payı % 3,2'dir. Bağ-Kur'lu sayısında bu oran % 4,3'e yükselmektedir. Bu göstergeler Antalya ekonomisinde küçük ticaret ve turizm işletmelerinin ağırlığını ortaya koymaktadır. Diğer taraftan sosyal güvenlik kapsamındaki aktif çalışanların toplam il nüfusuna oranı Antalya için % 28'dir. Bu durum kayıtlı çalışanların oranının nispeten yüksek olduğuna işaret etmektedir.

ANTALYA'DA AKTİF SİGORTALILARIN DAĞILIMI



KAYNAK: T.C. SOSYAL GÜVENLİK KURUMU, İLEMOD

Antalya SSK'lı çalışan sayısı bakımından Türkiye'de beşinci sırada yer almaktadır. SSK'lı çalışanların sektörel dağılımına bakıldığında, hizmet sektöründe çalışanların % 65,2'lik oranla kayıtlı istihdamın büyük kısmını oluşturduğu görülmektedir.

AKTİF SİGORTALILARIN SEKTÖREL DAĞILIMI

	İŞ YERİ SAYISI	SİGORTALI SAYISI	PAY (%)
TARIM VE ORMANCILIK	443	5.769	2,06
İMİALAT	5.562	36.615	13,10
İNŞAAT	6.562	63.935	22,87
HİZMETLER	12.569	105.227	37,64
TOPTAN VE PERAKEND	9.778	38.472	13,76
DİĞER	4.771	29.541	10,57
TOPLAM	39.685	279.559	

KAYNAK: ANTALYA SOSYAL GÜVENLİK İL MÜDÜRLÜĞÜ

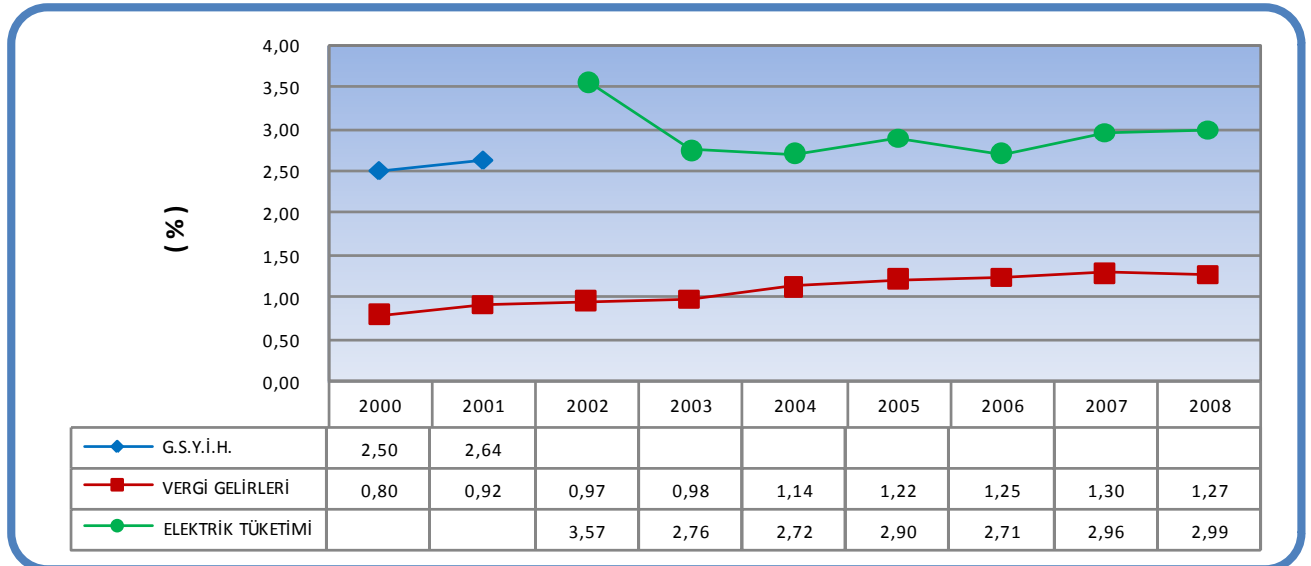
3. GSYİH

G.S.Y.İ.H. VERGİ GELİRLERİ VE ELEKTRİK TÜKETİMİNDE ANTALYA'NIN PAYI (%)

	2000	2001	2002	2003	2004	2005	2006	2007	2008
G.S.Y.İ.H.	2,50	2,64							
VERGİ GELİRLERİ	0,80	0,92	0,97	0,98	1,14	1,22	1,25	1,30	1,27
ELEKTRİK TÜKETİMİ			3,57	2,76	2,72	2,90	2,71	2,96	2,99

KAYNAK: TÜİK, TEDAŞ, MUHASEBAT GENEL MÜDÜRLÜĞÜ

G.S.Y.İ.H. VERGİ GELİRLERİ VE ELEKTRİK TÜKETİMİNDE ANTALYA'NIN PAYI



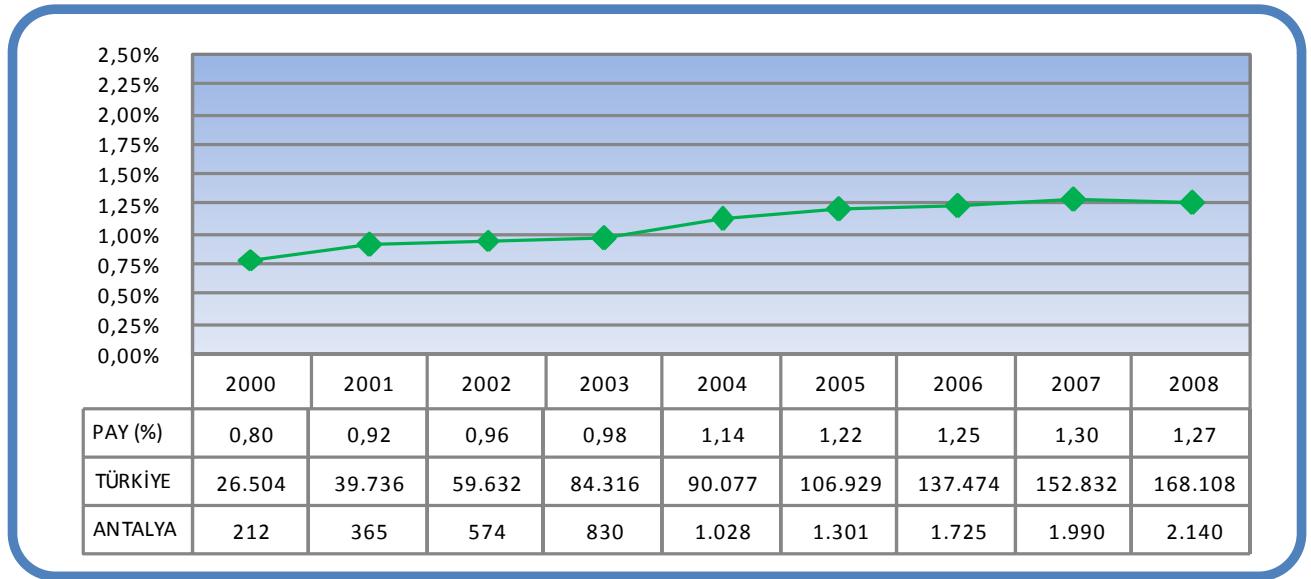
KAYNAK: TÜİK, TEDAŞ, MUHASEBAT GENEL MÜDÜRLÜĞÜ

4. VERGİ GELİRLERİ

2008 yılında Antalya'nın vergi geliri 2,140 milyar TL, bütçe geliri 2,476 milyar TL olmuştur.

Antalya bütçe gelirleri tahsilâtında yedinci sıradadır. Gelir Vergisi mükellefleri sayısı bakımından 2008 sonu itibariyle altıncı sırada, Kurumlar Vergisi mükellefleri toplamı bakımından ise İstanbul, Ankara ve İzmir'den sonra dördüncü sırada yer almaktadır. Turizmciler başta olmak üzere birçok şirketin vergisini başka illere aktarmaları Antalya'nın gelirlerini düşürmektedir. Diğer illerde vergi gelirlerini yükselten bir diğer faktör ise ulusal pazara hitap eden büyük firmaların ve büyük kamu işletmelerinin varlığıdır.

TOPLAM VERGİ GELİRLERİNDE ANTALYA'NIN PAYI (MİLYON TL)



KAYNAK: MUHASEBAT GENEL MÜDÜRLÜĞÜ

- Antalya toplam 91.749 mükellef ile KDV mükellefleri sıralamasında dördüncü sıradadır.
- Gayrimenkul sermaye iradı faal mükellefleri sıralamasında beşincidir (25.643).
- Basit usul gelir vergisi mükellefleri toplamında İstanbul, İzmir'den sonra üçüncü sıradadır (26.706).
- Kurumlar vergisi mükellefleri toplamında dördüncüdür (27.959).
- Gelir vergisi mükellefi sayısında altıncıdır (67.095).

VERGİ GELİRLERİNDE ANTALYA'NIN PAYI ('000 YTL)

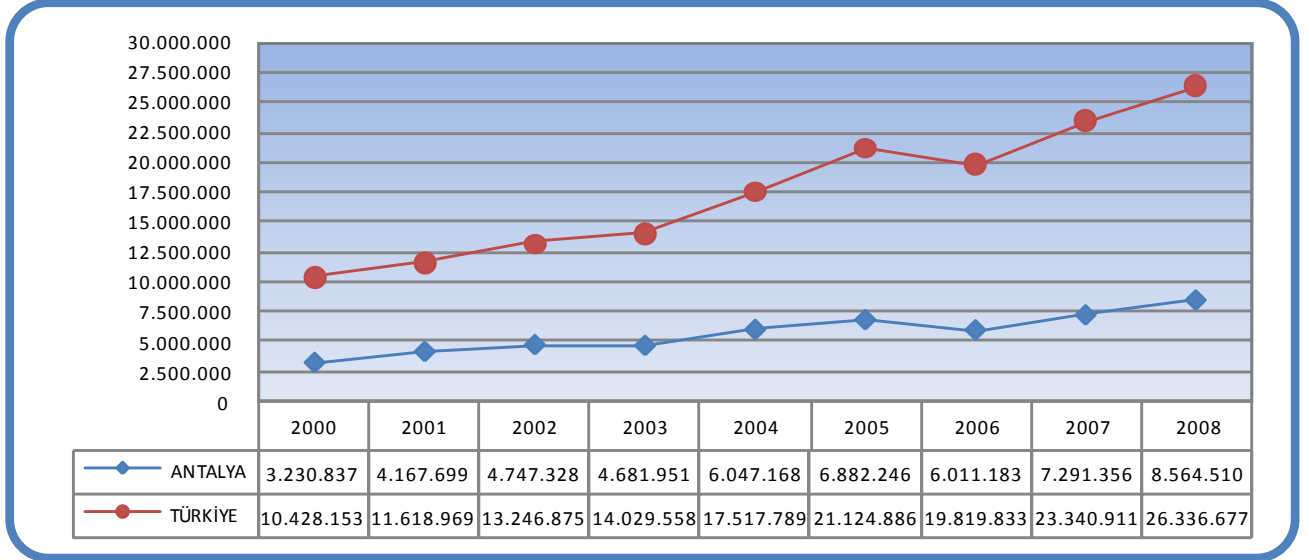
	ANTALYA	TÜRKİYE	PAYI (%)
GELİR VERGİSİ	755.673	38.029.985	1,99
GELİR VERGİSİ TEVKİFATI	638.119	34.835.591	1,83
KURUMLAR VERGİSİ	185.066	16.905.045	1,09
KURUMLAR GEÇİCİ VERGİSİ	160.600	16.204.976	0,99
MOTORLU TAŞITLAR VERGİSİ	145.723	3.943.972	3,69
BEYANA DAYANAN KDV	255.941	16.019.797	1,60
ÖTV - MOTORLU TAŞITLAR	136.891	3.804.892	3,60
TAPU HARÇLARI	116.224	2.012.191	5,78

KAYNAK: MUHASEBAT GENEL MÜDÜRLÜĞÜ

5. TURİZM

Turizm İl Müdürlüğü 2008 verilerine göre, Antalya'da Bakanlık Turizm Belgesi 349.857 turistik yatak mevcuttur. 2008 rakamları çerçevesinde Bakanlık belgeli yatak kapasitesinin % 44,5'ine sahip olan Antalya, 2008 yılında ülkeye gelen yabancı turistlerin % 32,5'ini misafir etmiştir.

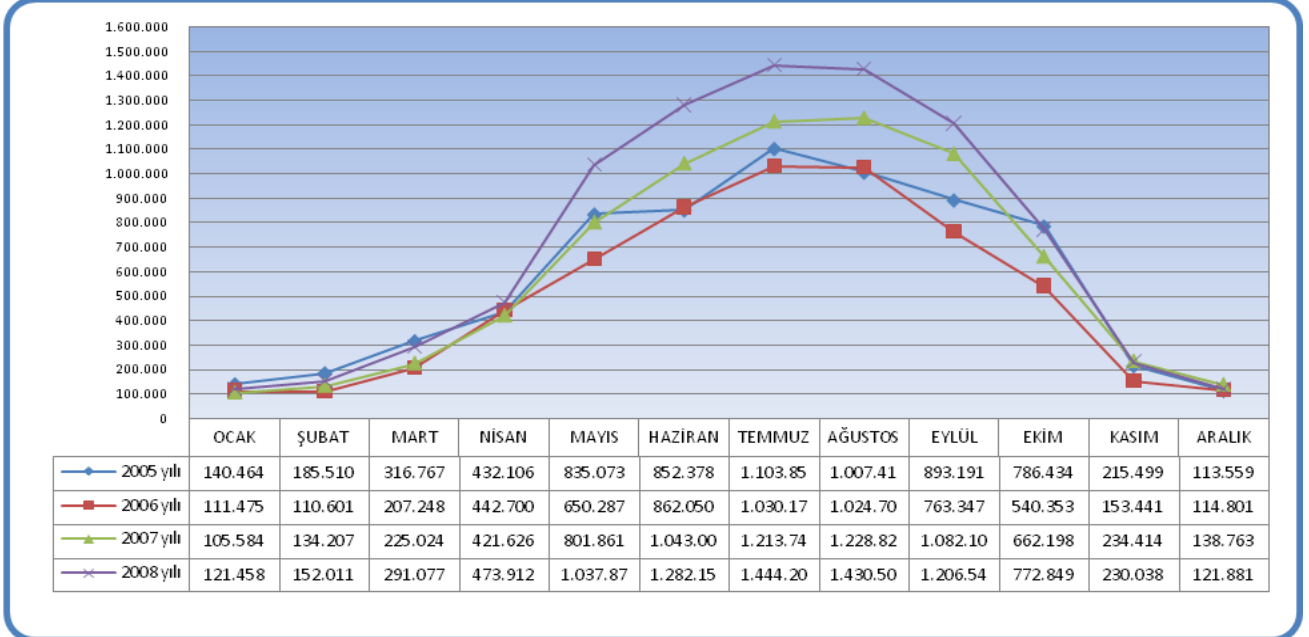
GELEN TURİST SAYILARI



KAYNAK: KÜLTÜR VE TURİZM BAKANLIĞI, ANTALYA İL EMNİYET MÜDÜRLÜĞÜ

Antalya'yı tercih eden turistlerin aylara göre dağılımını gösteren aşağıdaki tablodan da görüleceği üzere son yıllarda turizm sezonunun Nisan'dan Ekim ayına kadar uzandığı görülmektedir.

AYLARA GÖRE GELEN TURİST SAYILARI



KAYNAK: KÜLTÜR VE TURİZM BAKANLIĞI, ANTALYA İL EMNİYET MÜDÜRLÜĞÜ

6. TARIM

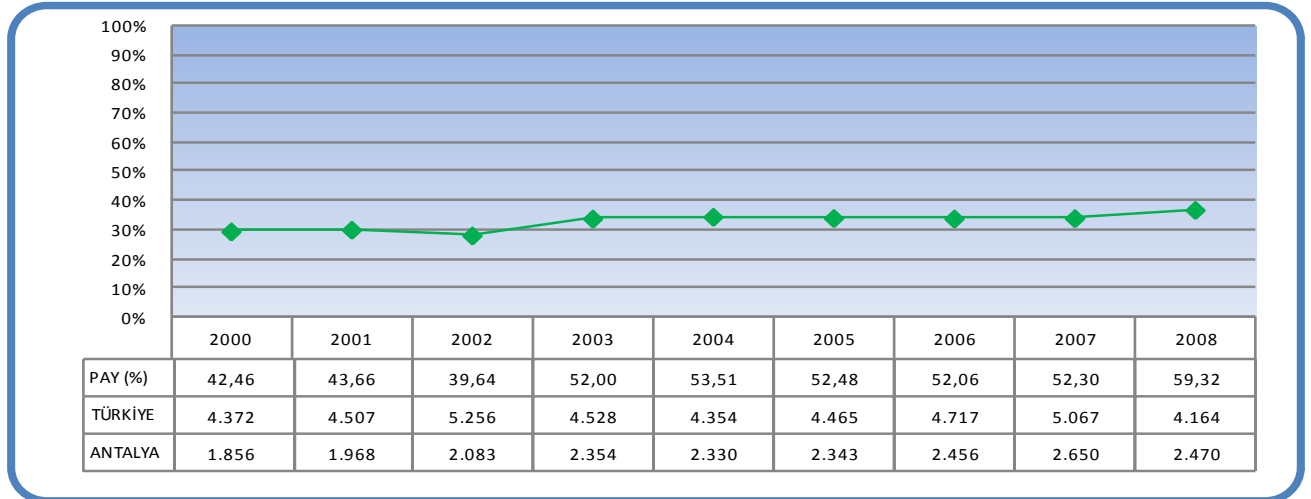
2008 yılı Türkiye sebze üretiminin % 13,40'ı ve meyve üretiminin % 6,06'sı Antalya'da gerçekleştirilmektedir. Toplam bitkisel üretimin ise % 5,36'sı Antalya'ya aittir. Bu da yaklaşık 5 milyon tondur.

BİTKİSEL ÜRETİM (TON) - 2008

	ANTALYA	TÜRKİYE	PAY (%)
SEBZE ÜRETİMİ	3.368.357	25.130.271	13,40
MEYVE ÜRETİMİ	1.011.917	16.694.268	6,06
DİĞER BİTKİSEL ÜRETİM	366.838	46.822.000	0,78
TOPLAM	4.747.112	88.646.539	5,36

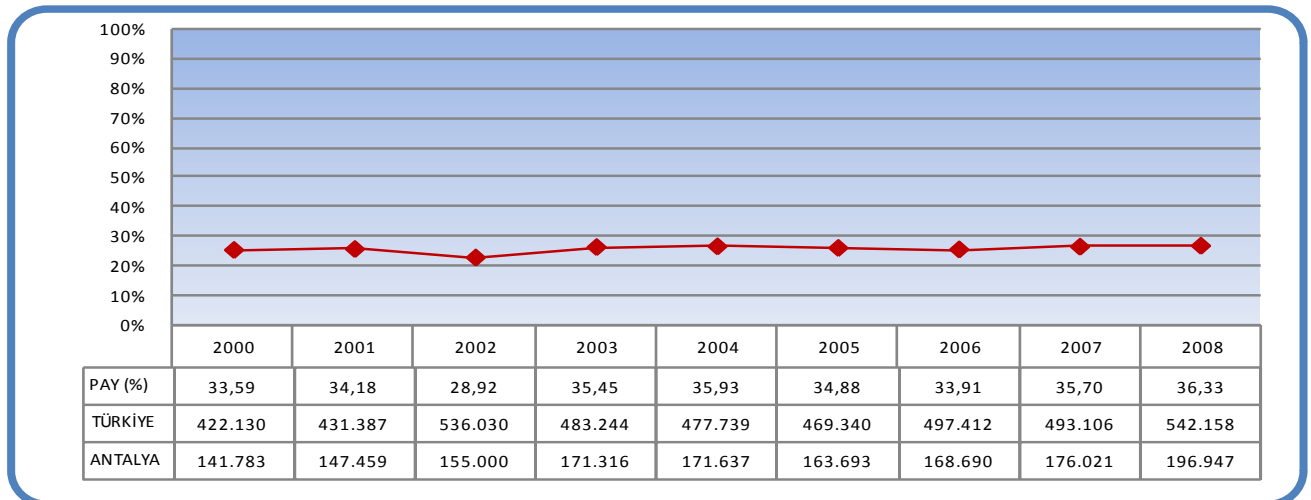
KAYNAK: TÜİK

ÖRTÜ ALTI TARIMSAL ÜRETİMDE ANTALYA'NIN PAYI ('000 TON)



KAYNAK: TÜİK

ÖRTÜ ALTI ALANINDA ANTALYA'NIN PAYI (DEKAR)



KAYNAK: TÜİK

Türkiye'deki cam sera alanlarının % 74,3'ü, plastik sera alanlarının % 51,9'u Antalya'dadır. Türkiye'nin örtü altı sebze üretiminin yarıdan fazlası Antalya'da gerçekleştirilmektedir.

Türkiye domates (sofralık) üretiminin % 17,7'si, hıyar (sofralık) üretiminin % 26,6'sı, patlıcan üretiminin % 13,8'i, biber (sivri) üretiminin % 12,5'i, fasulye (taze) üretiminin % 8,6'sı Antalya ilinde yapılmaktadır.

Meyvecilikte Antalya'nın payı; muz üretiminde % 29,4, turunçgillerde % 15,5'tir. Türkiye'de kültür mantarının % 45,9'u, narın % 41,5'i, kavun-karpuzun % 7,6'sı, armutun % 11,8'i, karnabahar'ın %15,6'sı Antalya'da üretilmektedir.

Tarla bitkileri üretiminde ise Türkiye'deki susam üretiminin yaklaşık % 30'u Antalya'dan karşılanmaktadır.

BİTKİSEL ÜRÜN İHRACATI – (FOB USD)

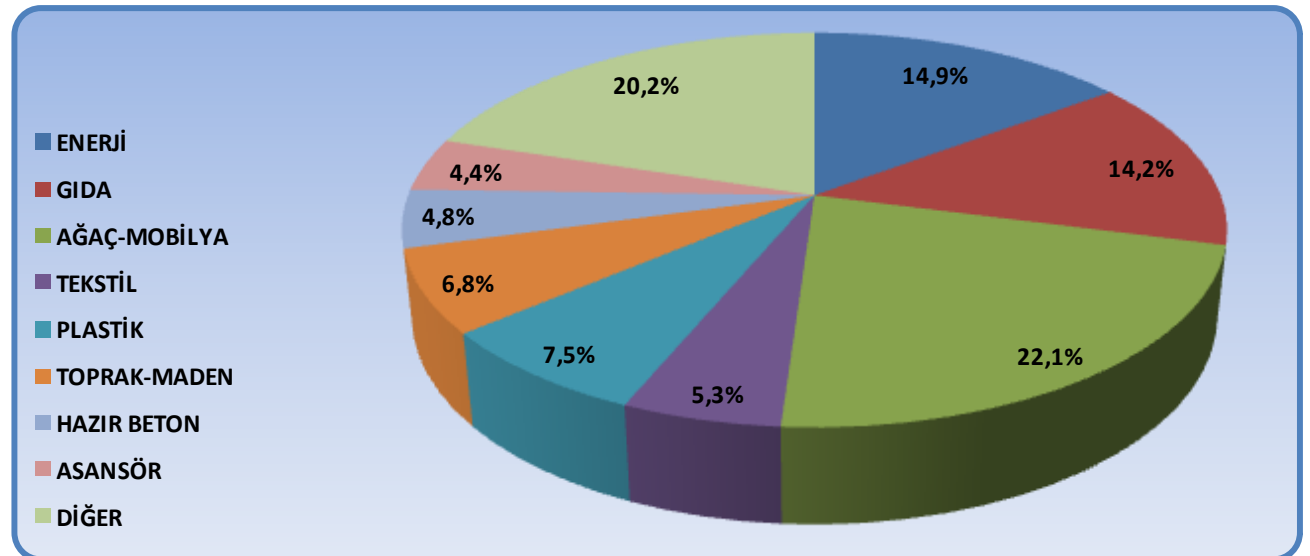
	2007	2008	DEĞİŞİM (%)
BİTKİSEL ÜRÜNLER	354.692.390	405.345.015	14,28
YAŞ SEBZE-MEYVE	324.216.745	375.666.166	15,87
KESME ÇİÇEK	44.323.619	43.401.231	-2,08

KAYNAK: ANTALYA İHRACATI BİRLİKLERİ

7. SANAYİ

Antalya'da sanayi siciline kayıtlı firma sayısı 734, bu firmalarda çalışan sayısı 21.806 kişidir.

ANTALYA'DA SANAYİ SİCİLİNE KAYITLI FİRMALARIN SEKTÖRLERİNE GÖRE DAĞILIMI

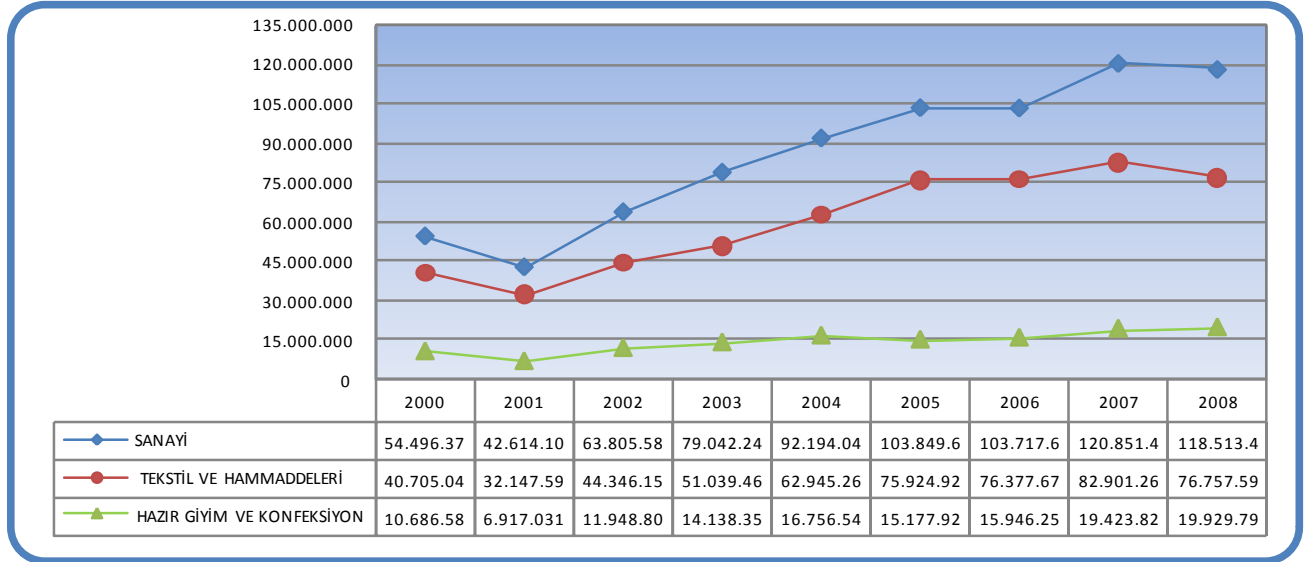


KAYNAK: ANTALYA SANAYİ VE TİCARET İL MÜDÜRLÜĞÜ

İSO İmalat Sanayi Anketi'ne göre Birinci 500 Büyük İmalat Sanayi Kuruluşu sıralamasında dört, İkinci 500 Büyük İmalat Sanayi Kuruluşu sıralamasında beş Antalya firması bulunmaktadır.

Sanayi ihracatı ise 2000 yılında 54,5 milyon dolar iken, 2008'de 118,5 milyon dolara çıkmıştır.

ANTALYA'DA SANAYİ İHRACATI



KAYNAK: ANTALYA İHRACATÇI BİRLİKLERİ

ANTALYA ORGANİZE SANAYİ BÖLGESİ

Antalya Organize Sanayi Bölgesi sanayi sektörünün temel unsurudur. 1994 yılında 28 olan faal tesis sayısı, 2005'te 83'e, 2008 sonu itibariyle ise 130'a ulaşmıştır.

2008 SONU İTİBARIYLA FİZİKİ GERÇEKLEŞME ORANLARI

Toplam sanayi parseli sayısı	304 adet
Tahsis yapılan parsel sayısı	234 adet
Parsel tahsis oranı	77%
Faal tesis sayısı	130 adet
Boş parsel sayısı	70 adet

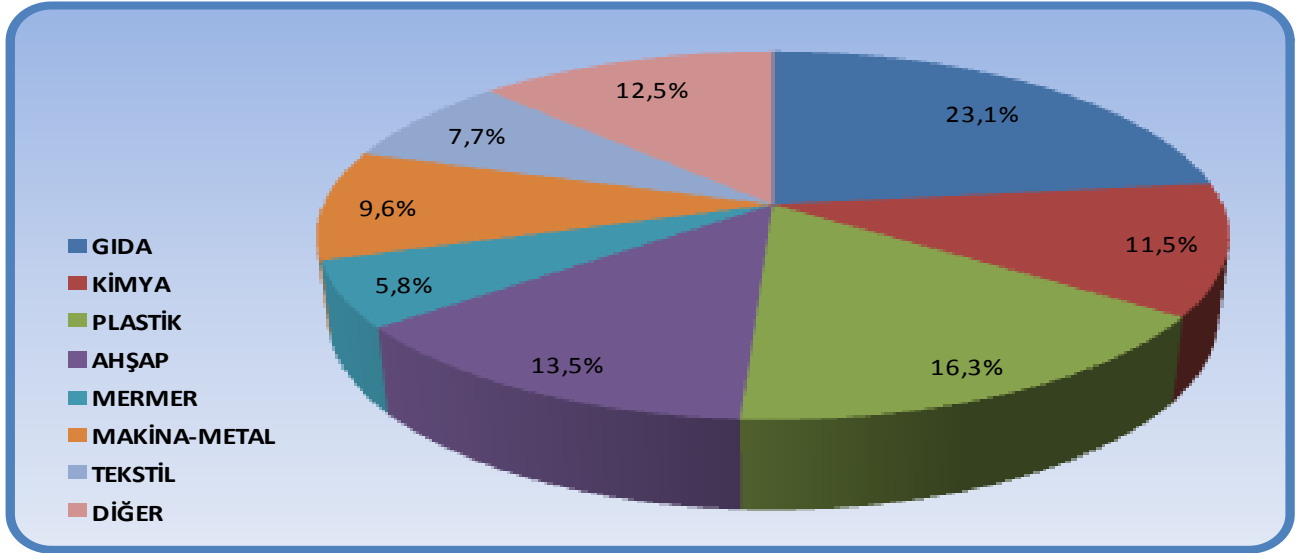
ANTALYA ORGANİZE SANAYİ BÖLGESİ

	2006	2007	2008	DEĞİŞİM (%)
TOPLAM CİRO ('000 YTL)	1.234.332	1.559.316	1.250.000	-19,84
TOPLAM İHRACAT ('000 \$)	212.215	245.495	250.000	1,83
TOPLAM İSTİHDAM	7.969	9.290	9.200	-0,97

KAYNAK: AOSB

AOSB firmalarının ağırlıklı sektörel dağılımı; % 18,5 gıda, % 9,2 kimya, % 13,1 plastik, %10,8 ahşap, % 4,6 mermer şeklindedir. AOSB'deki üretimin yarıya yakını yapı malzemesi üretimidir; inşaat malzemeleri, turistik tesis ekipmanları, tarımsal girdi ve sera malzemesi üretilmektedir. İnşaat ve proje halindeki yatırımlarda da benzer dağılım söz konusudur. Bu açıdan bakıldığında, yapı malzemesi ve gıda iki hâkim sektör olarak ortaya çıkmaktadır.

ANTALYA ORGANİZE SANAYİ BÖLGESİ

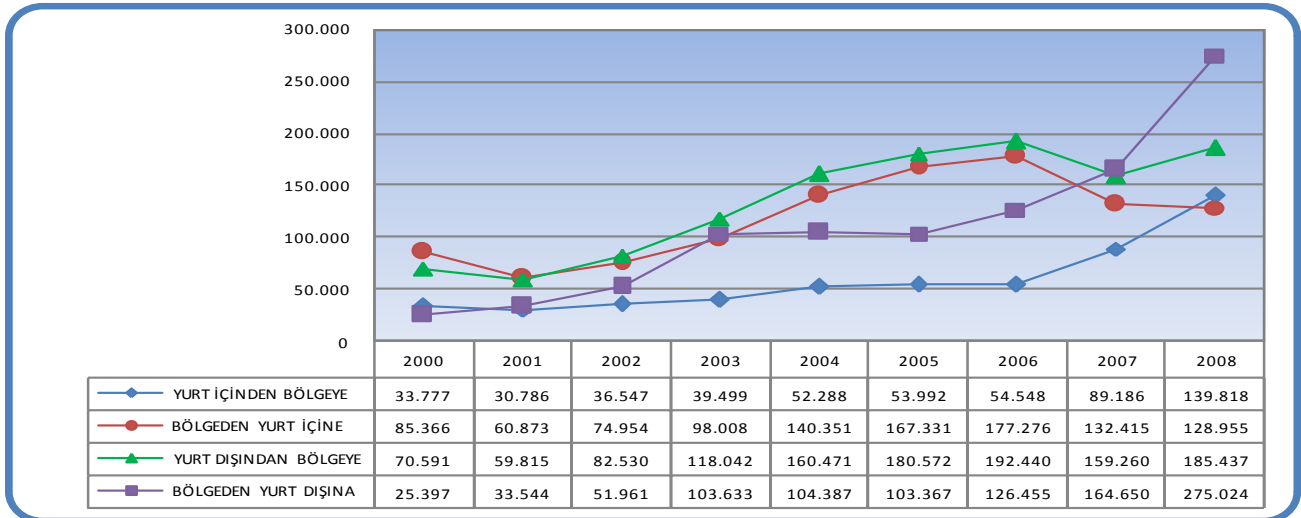


KAYNAK: AOSB

ANTALYA SERBEST BÖLGESİ

2008 sonu itibariyle Serbest Bölgede bulunan 162 firmanın 61'i üretimle uğraşmaktadır. Son yıllarda yatırımların ve ihracatın gelişmesi, Antalya Limanı'nın ve deniz ulaşımının etkinliğinin sağlanması Bölgenin dinamizmini artırmıştır.

ANTALYA SERBEST BÖLGESİ TİCARET HACMİ ('000 \$)

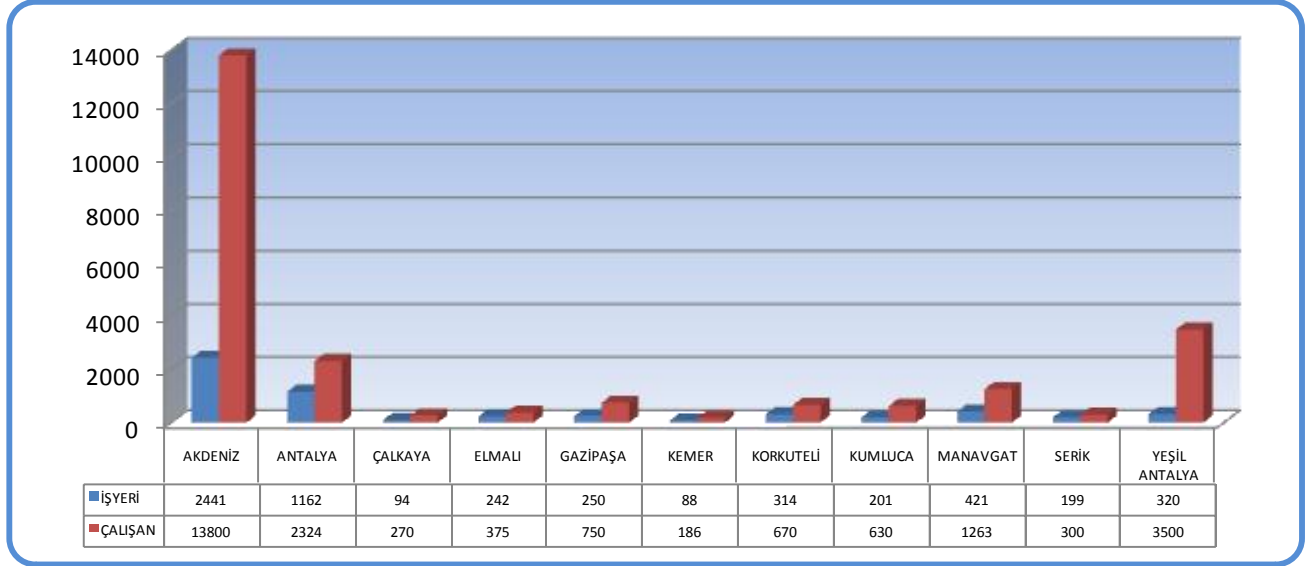


KAYNAK: ANTALYA SERBEST BÖLGESİ

KÜÇÜK SANAYİ SİTELERİ

2008 sonu itibariyle, ilimizde kurulu 11 faal küçük sanayi sitesindeki 5.732 iş yeri 24.068 kişilik istihdama sahiptir. Bu iş yerlerinin yaklaşık % 40'ında otomotiv bakım ve onarımı, geri kalanların büyük bölümünde ise mobilya, ağaç işleri, diğer konut ve yapı sektörüne dönük faaliyetler yürütülmektedir.

KÜÇÜK SANAYİ SİTELERİNE GÖRE İŞYER VE ÇALIŞAN SAYILARI

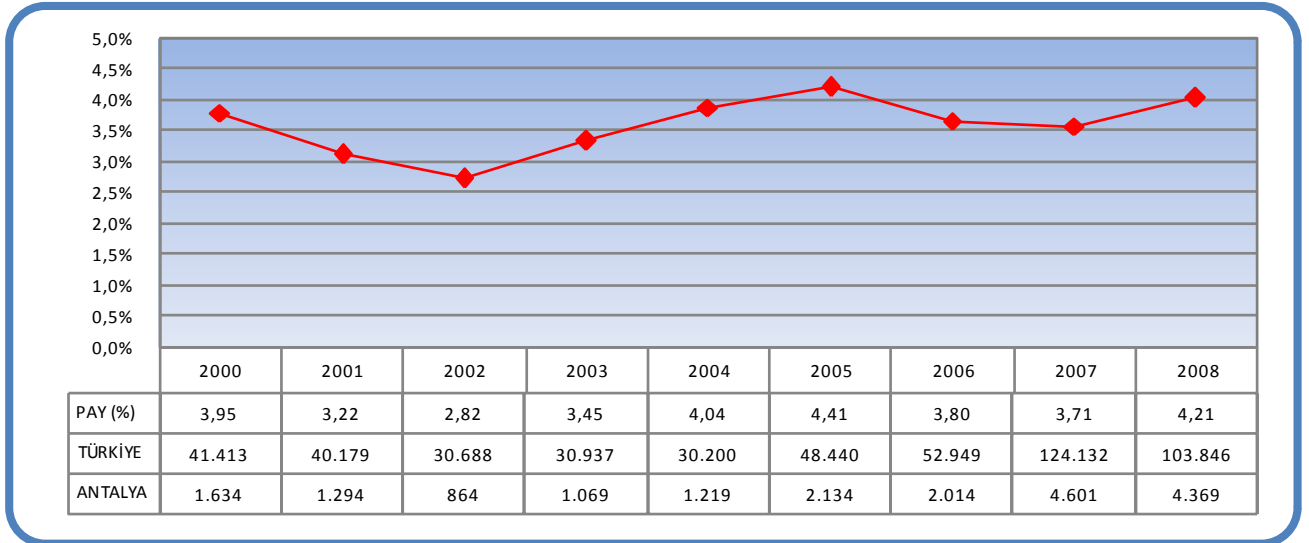


KAYNAK: TİCARET VE SANAYİ İL MÜDÜRLÜĞÜ

8. İNŞAAT

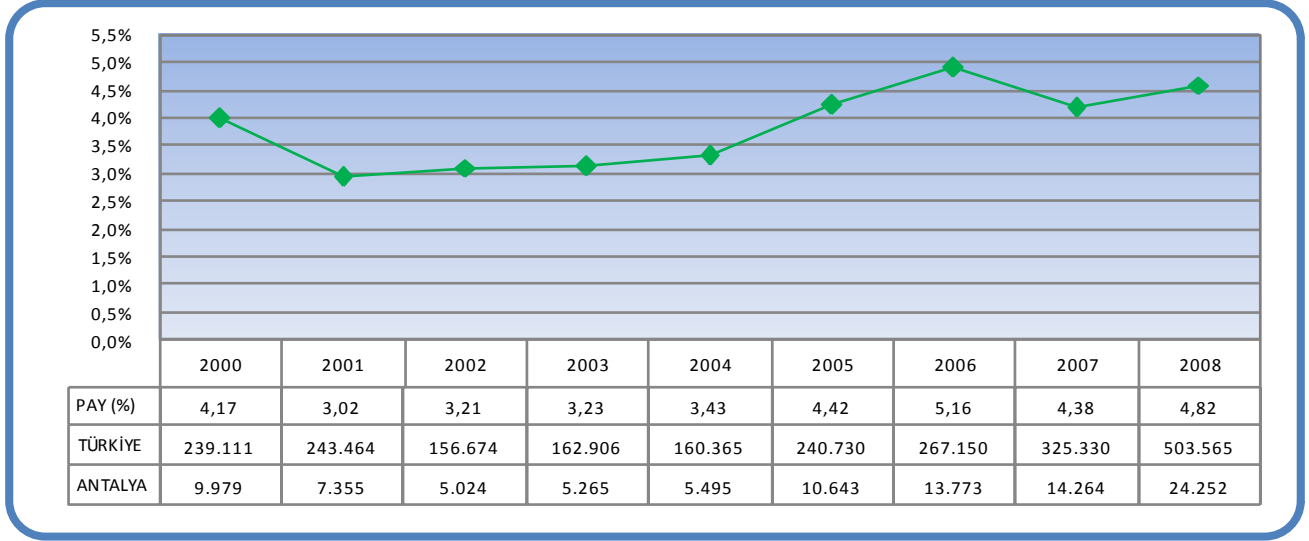
2002 yılında inşaat kullanım izinleri 864 bin m²'ye düşmüşken, 2005 yılında 2,1 milyon m²'ye, son olarak 2008 yılında da 4,4 milyon m²'ye ulaşmıştır.

YENİ VE İLAVE YAPILARIN YÜZÖLÇÜMÜ İÇİNDE ANTALYA'NIN PAYI ('000 M²)



KAYNAK: TÜİK

YENİ YAPILAN DAİRELER İÇİNDE ANTALYA'NIN PAYI



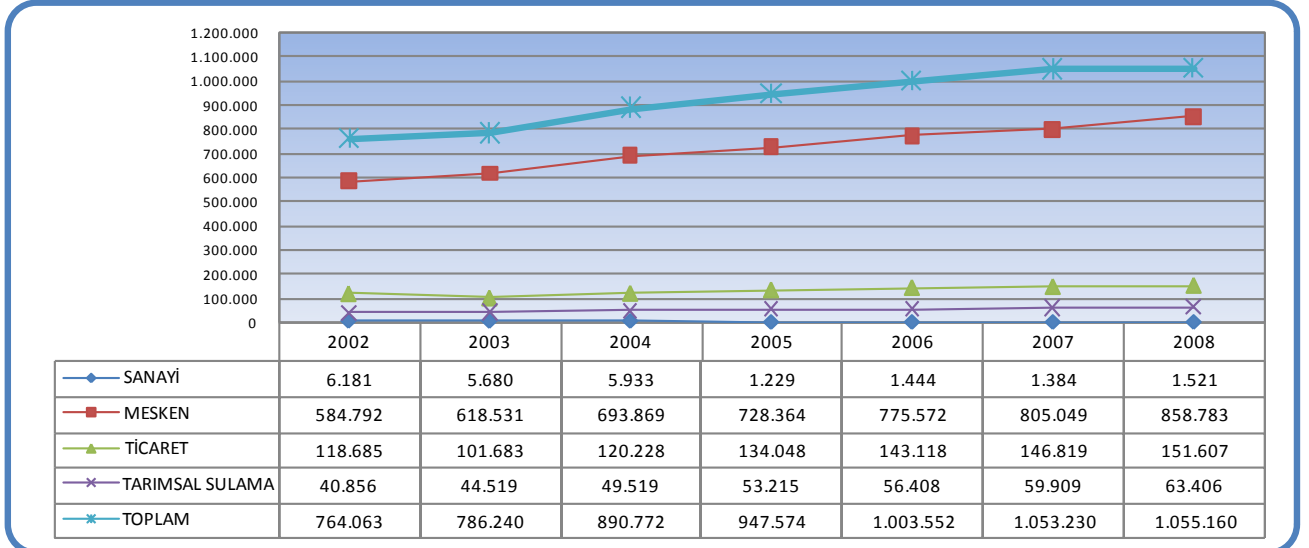
KAYNAK: TÜİK

İnşaat sektörünün gelişimini elektrik abonelerindeki artıştan da izlemek mümkündür. Antalya'da 2002 yılında 584.792 olan mesken abonesi sayısı, 2008 itibariyle % 46,9'luk artışla 858.783'a ulaşmıştır.

9. ENERJİ

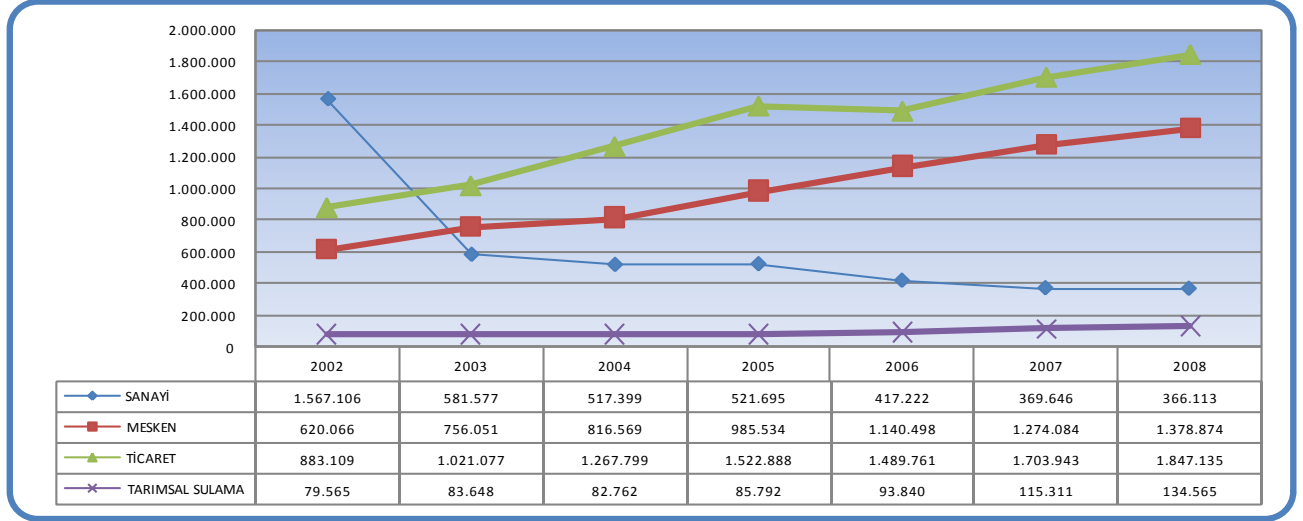
Türkiye elektrik tüketiminde Antalya'nın payı 2002 yılında % 3,6 iken, 2007 yılında % 3,4 olarak gerçekleşmiştir. Diğer taraftan 2002 yılında 764 bin olan abone sayısı 1 milyon 53 bine yükselmiştir.

ABONE SAYILARININ SEKTÖREL DAĞILIMI



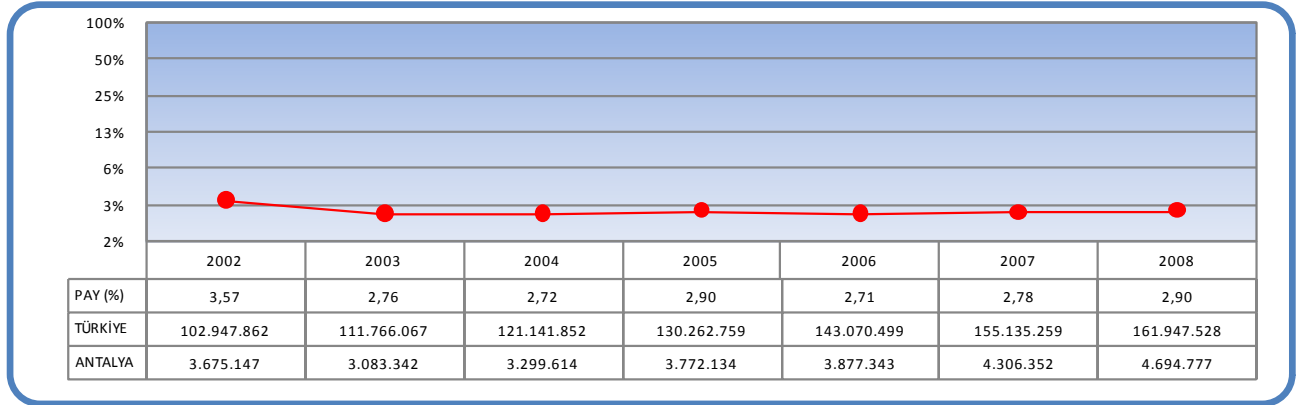
KAYNAK: AKEDAŞ

SEKTÖREL ELEKTRİK TÜKETİMİ (MWH)



KAYNAK: AKEDAŞ

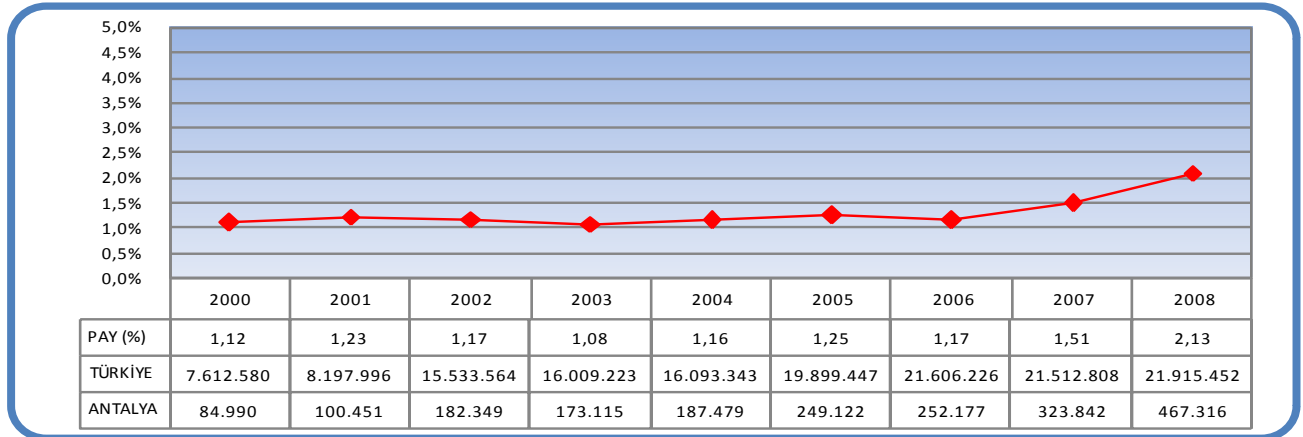
ANTALYA'NIN TÜRKİYE ELEKTRİK TÜKETİMİNDEKİ PAYI (MWH)



KAYNAK: AKEDAŞ

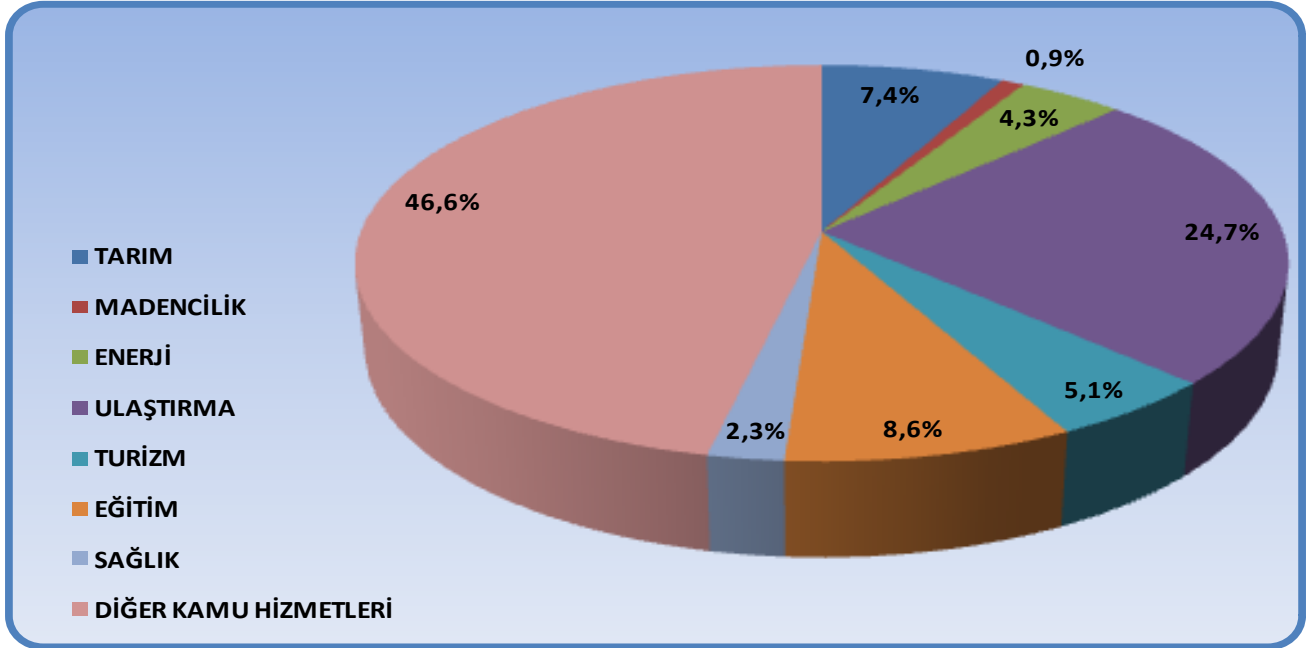
10. KAMU YATIRIMLARI

ANTALYA'DA KAMU YATIRIMLARI



KAYNAK: DPT

ANTALYA'DA KAMU YATIRIMLARININ SEKTÖREL DAĞILIMI - 2008

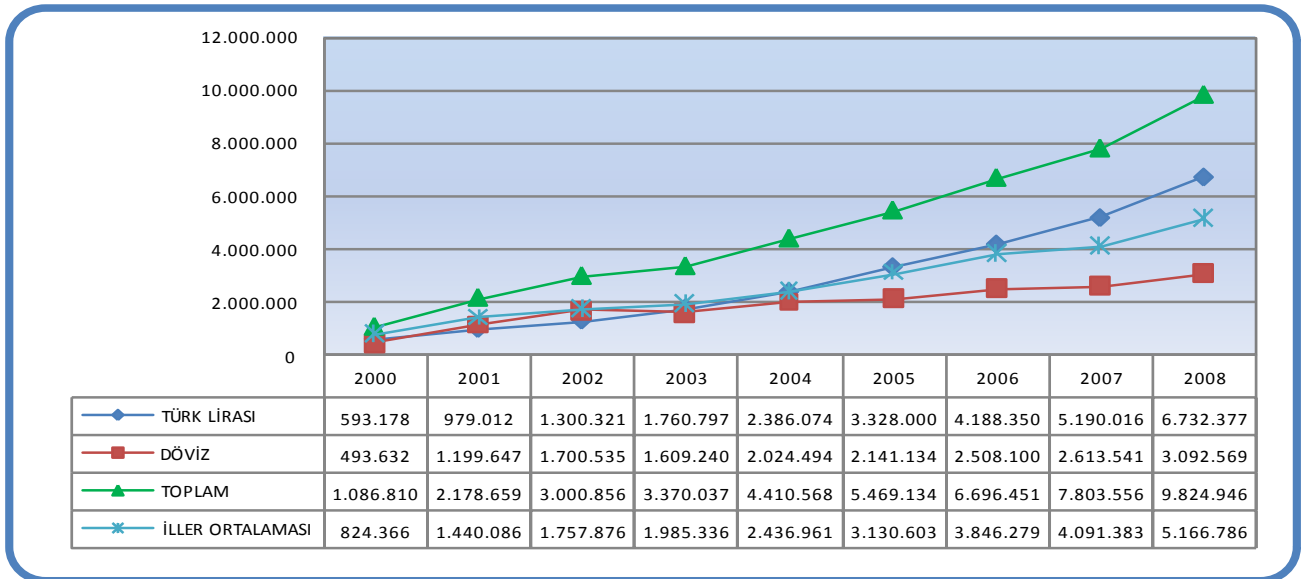


KAYNAK: DPT

11. BANKA MEVDUAT VE KREDİLERİ

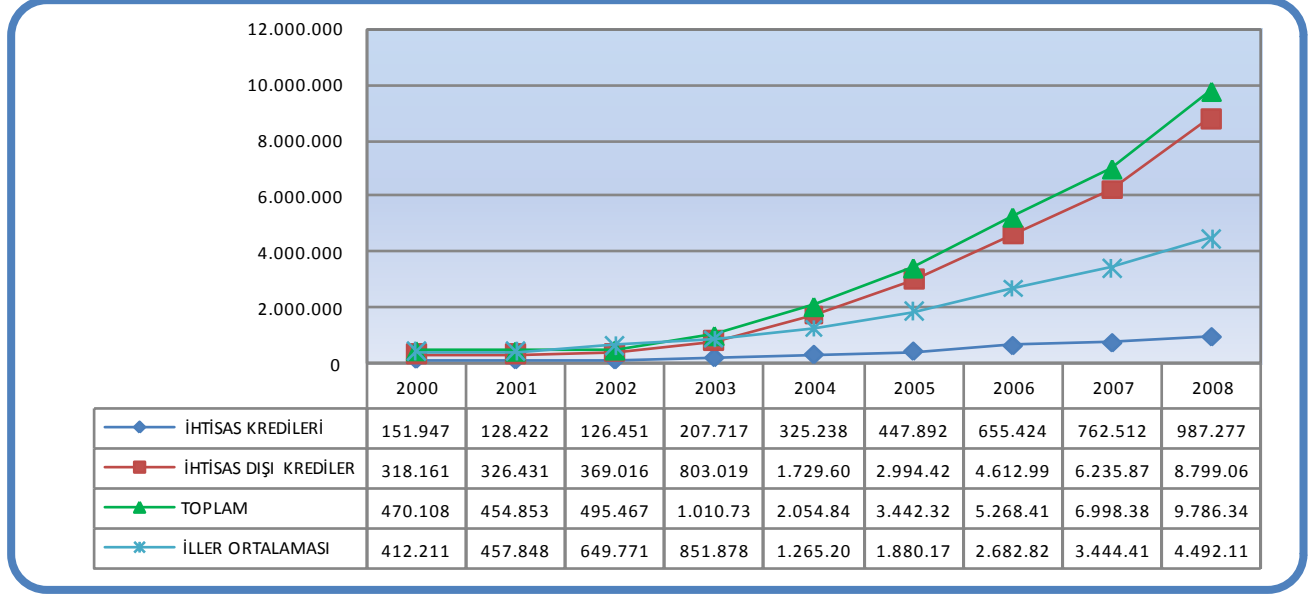
Antalya 2008 yılında kredi kullanımında İstanbul, Ankara ve İzmir'den sonra dördüncü, mevduat hacminde Bursa'dan sonra beşinci sırada bulunmaktadır. 2008 yılında banka kredisi hacmi % 39,8 artış göstererek 9,8 milyar TL, mevduat hacmi ise % 25,9 artış göstererek 9,8 milyar TL olarak gerçekleşmiştir. Kredi kullanımındaki artış % 30,4 'lük Türkiye ortalamasının üzerindedir. Mevduat hacmindeki artış ise % 27'lik Türkiye ortalamasına yakındır.

ANTALYA'DA BANKA MEVDUATLARI



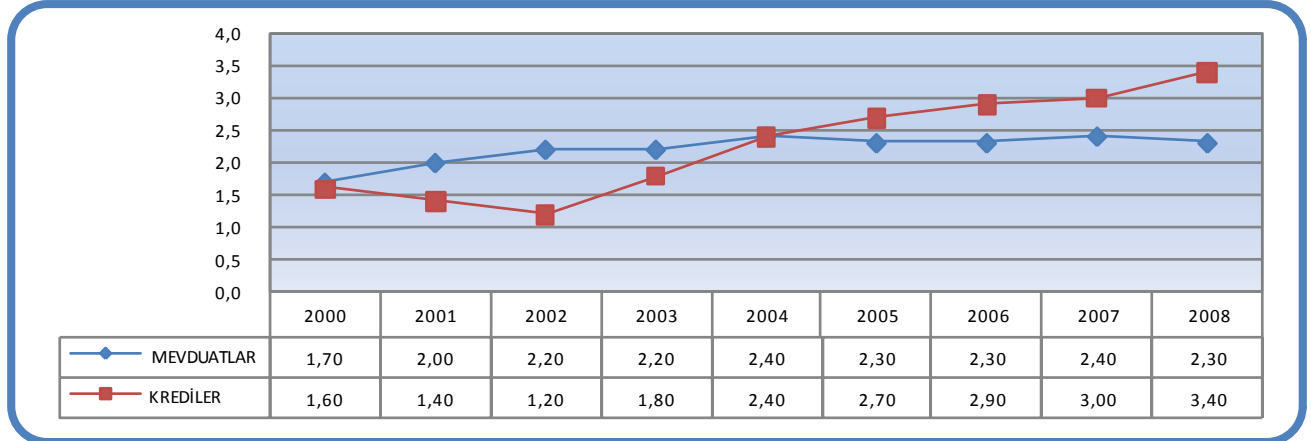
KAYNAK: TÜRKİYE BANKALAR BİRLİĞİ

ANTALYA'DA BANKA KREDİLERİ



KAYNAK: TÜRKİYE BANKALAR BİRLİĞİ

TOPLAM MEVDUAT VE KREDİLERDE ANTALYA'NIN PAYI (%)



KAYNAK: TÜRKİYE BANKALAR BİRLİĞİ